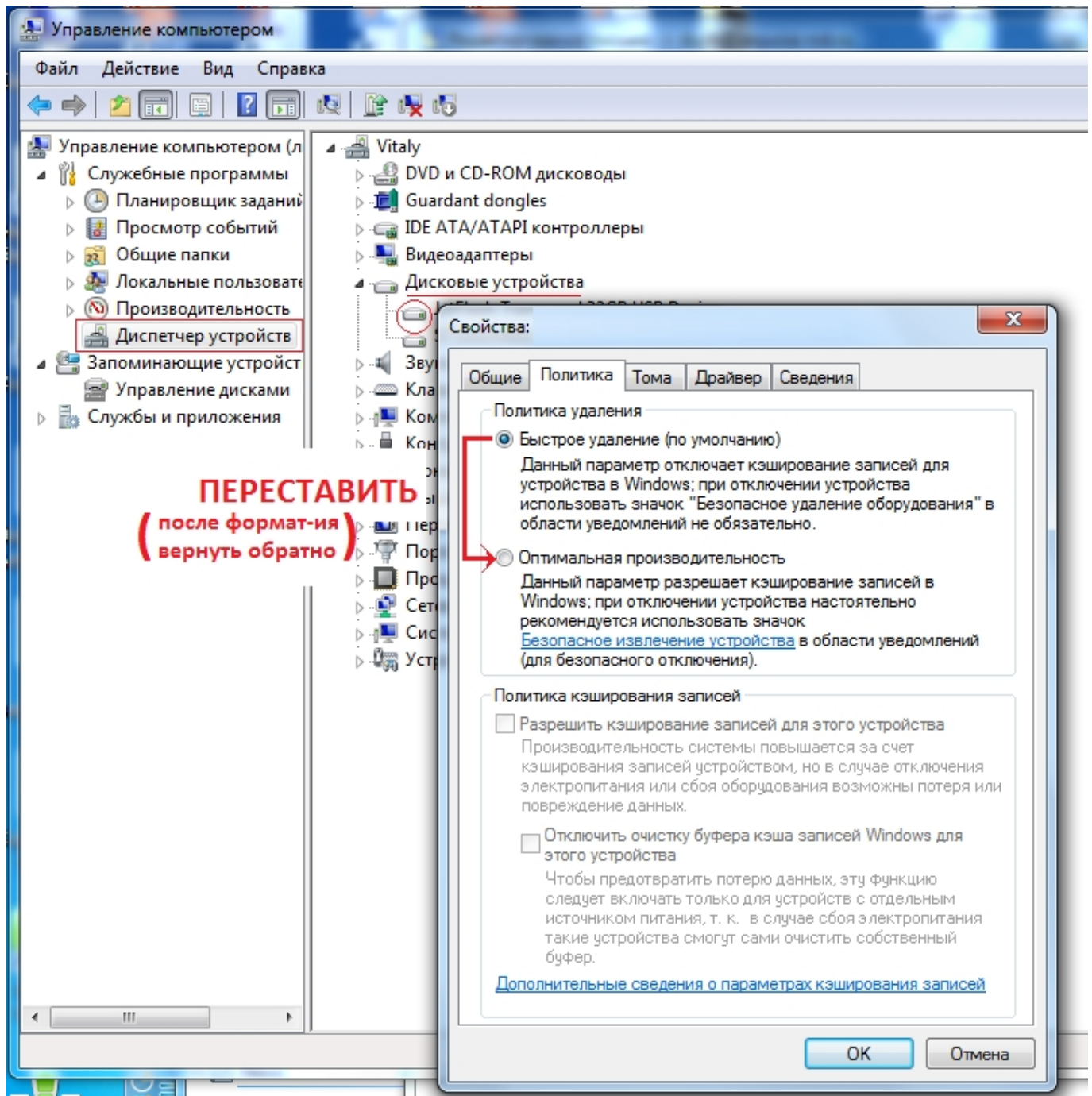


25.10.2018 .a_img span.b-close { position: absolute; right: 10px; top: 9px; cursor: pointer; }

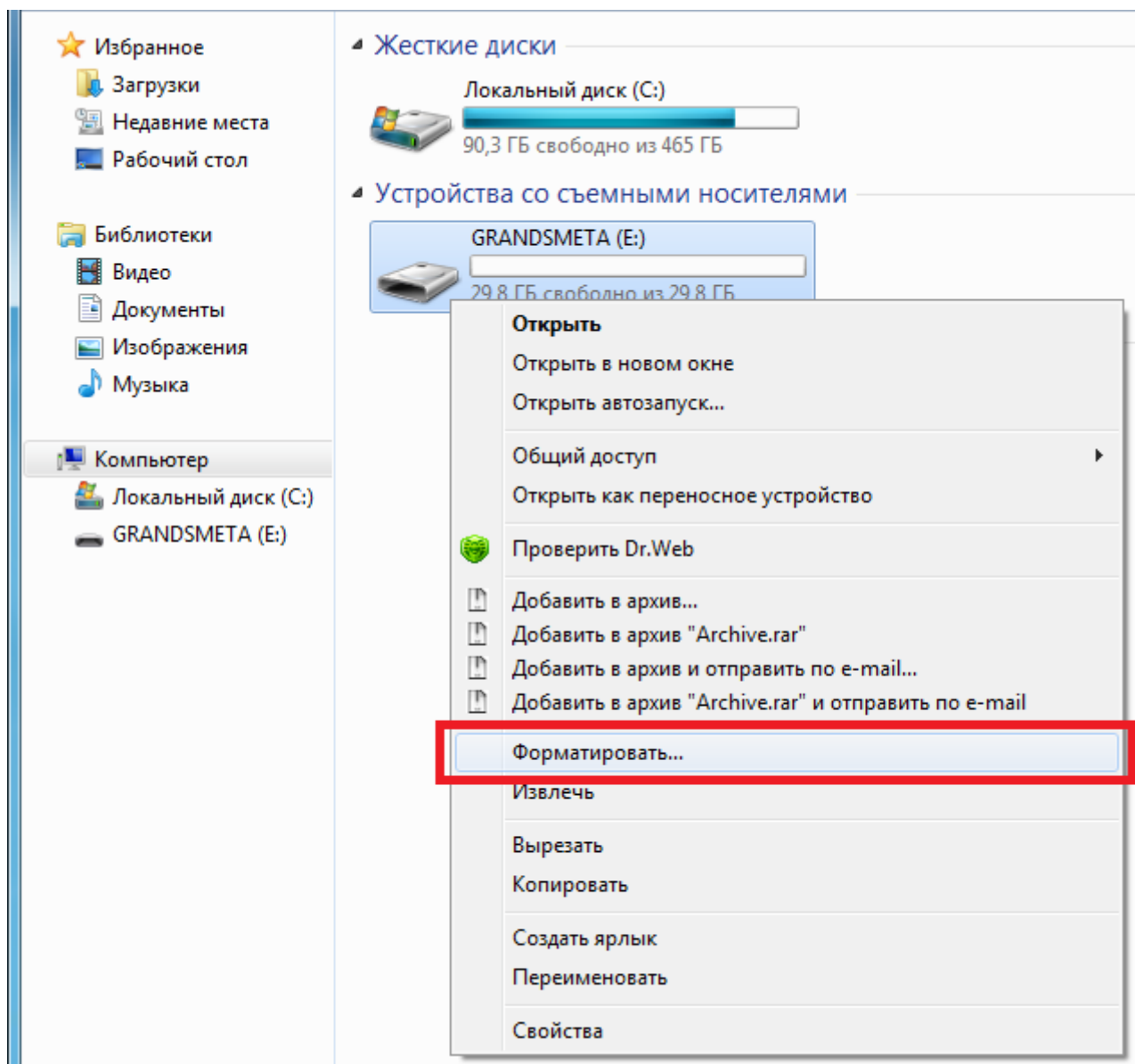
Данное действие может помочь в случае, когда на флеш-накопитель нельзя записать/удалить какие-либо файлы/папки.

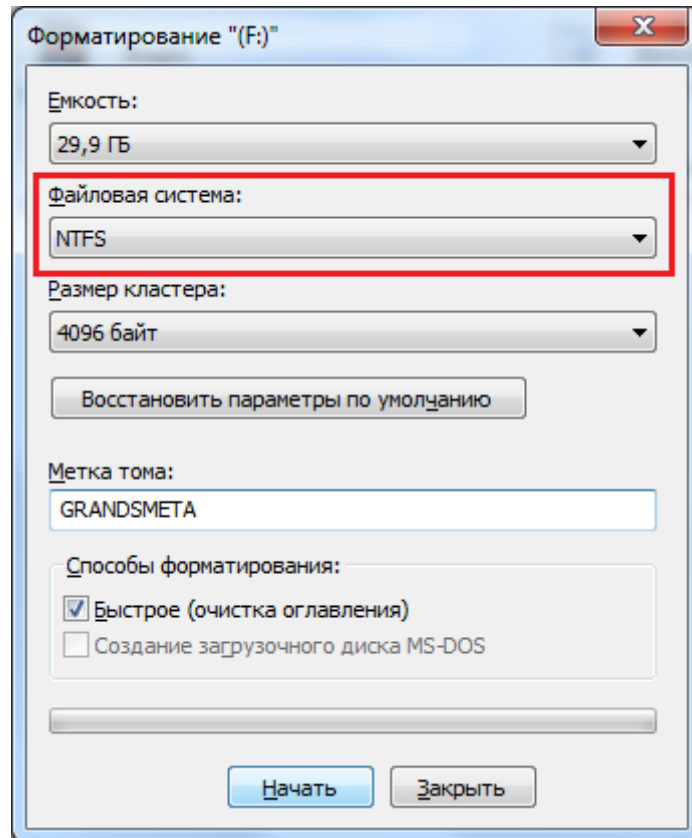
1. Сохраняем на компьютер резервную копию всего содержимого флеш-ключа.

2. Далее, необходимо зайти в **Диспетчер устройств** (ПУСК → Панель управления → Администрирование → Управление компьютером) и открыть свойства нашего флеш-накопителя (находится в ветке "Дисковые устройства"):



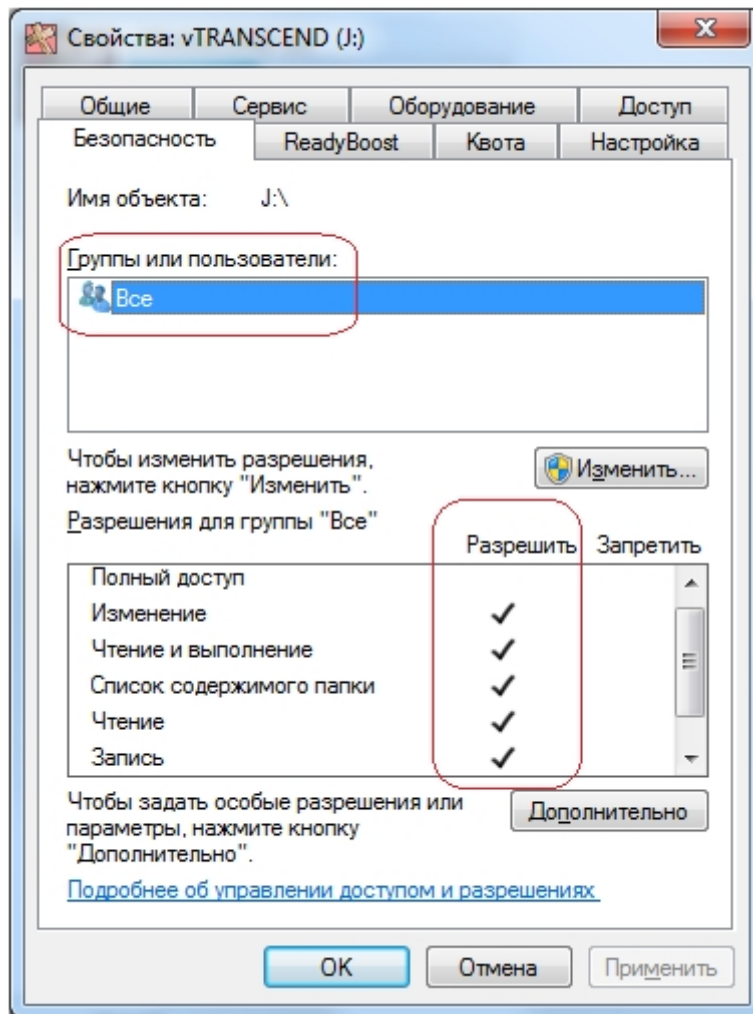
3. Теперь произведите форматирование флеш-накопителя в **NTFS**:



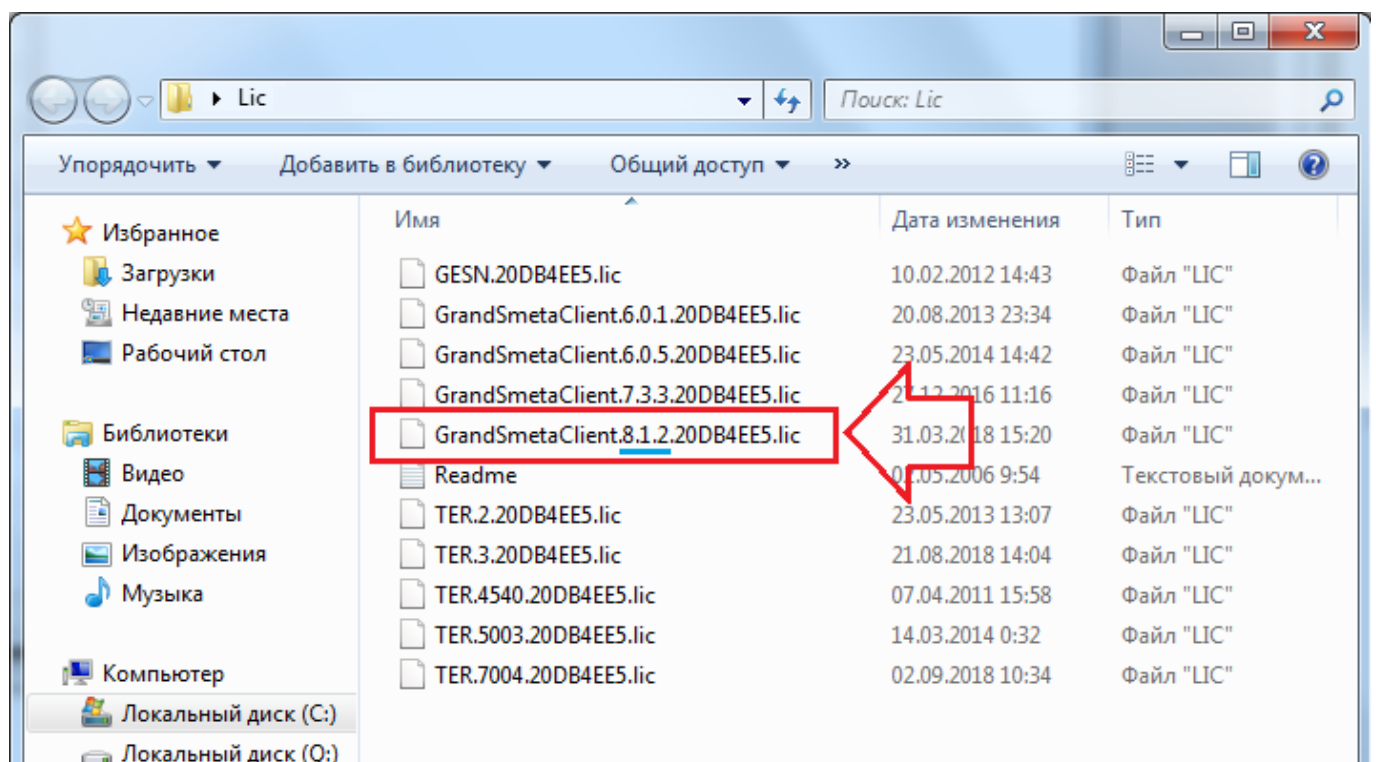


4. После форматирования в Диспетчере устройств верните переключатель "Политики удаления" в положение Быстрое удаление.

5. Зайдите в свойства диска, на который присоединился флеш-ключ, на закладку **Безопасность** и сделайте следующие настройки:



6. Посмотрите по лицензиям в папке \Grand\GrandSmeta\Client\Lic\ какую версию программы «ГРАНД-Смета» Вам можно устанавливать. Ориентируйтесь по первым трем цифрам в имени файла лицензии. В нашем примере максимально возможной для загрузки является версия **8.1.2**:



Имя	Дата изменения	Тип
GESN.20DB4EE5.lic	10.02.2012 14:43	Файл "LIC"
GrandSmetaClient.6.0.1.20DB4EE5.lic	20.08.2013 23:34	Файл "LIC"
GrandSmetaClient.6.0.5.20DB4EE5.lic	27.05.2014 14:42	Файл "LIC"
GrandSmetaClient.7.3.3.20DB4EE5.lic	21.12.2016 11:16	Файл "LIC"
GrandSmetaClient.8.1.2.20DB4EE5.lic	31.03.2018 15:20	Файл "LIC"
Readme	01.05.2006 9:54	Текстовый
TER.2.20DB4EE5.lic	23.05.2013 13:07	Файл "LIC"
TER.3.20DB4EE5.lic	21.08.2018 14:04	Файл "LIC"
TER.4540.20DB4EE5.lic	07.04.2011 15:58	Файл "LIC"
TER.5003.20DB4EE5.lic	14.03.2014 0:32	Файл "LIC"
TER.7004.20DB4EE5.lic	02.09.2018 10:34	Файл "LIC"

Внимание! Загружайте ту версию, на которую у Вас имелась лицензия.

7. Теперь загрузите на компьютер дистрибутивы программ:

- "ГРАНД-Смета, версия" со страницы www.grand54.ru/download/grand/
- "ГРАНД Строй-ИНФО" со страницы www.grand54.ru/download/stroyinfo/

8. Последовательно запустите на выполнение загруженные файлы от имени Администратора. При установке выбирайте тип установки "Мобильная".

9. Копируем сохраненные в п.1 данные обратно на флеш-ключ следующие папки:

- Индексы и бюллетень\
- Guardant\
- Пользовательская папка\
- \Grand\GrandSmeta\Client\Мои Сметы\
- \Grand\GrandSmeta\Client\Data\
- \Grand\GrandSmeta\Client\Lic\
- \Grand\StroyInfo\Lic\
- \Grand\StroyInfo\Data\

Возможно Вас заинтересует статья:

[Как обновить базы данных в ПК "ГРАНД-Смета"](#)